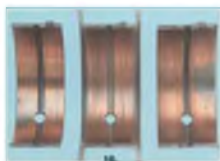


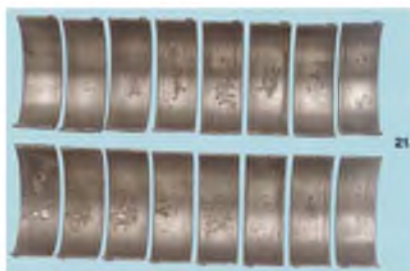
Fot. 16 Niewłaściwie obrobione czopy wału korbowego spowodowały równo rozmieszczone rysy powierzchni łożyskowych.



Fot. 18 Wygięty korbowód spowodował przeciążenie miejscowe powierzchni łożyskowej. Zarówno wygięcie jak i zwichrowanie korbowodu spowodowane jest na ogół niewłaściwą obróbką lub obchodzeniem się podczas naprawy. Zwichrowany korbowód nie tylko powoduje przeciążenie miejscowe panewek, jest również przyczyną niewłaściwego obciążania tłoka, powodując często jego zatarcie.

6. PRZECIĄŻENIE PANEWEK

Fot. 20 Uszkodzenie górnych panewek korbowodowych spowodowane nierówną pracą silnika (np. spalaniem stukowym).



Fot. 21 Uszkodzenie panewek korbowodowych spowodowane ich przeciążeniem w warunkach pracy silnika na maksymalnych obrotach i przy dużym obciążeniu.

7. KOROZJA

Panewki pokryte stopami miedzi ulegają korozji najczęściej w sytuacji kiedy ich faza

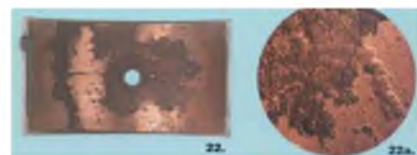
ołowiana jest atakowana przez składniki (kwasy organiczne) uformowane w oleju silnikowym.

Ołów wypłukiwany jest z warstwy łożyskowej.

Czynnikami sprzyjającymi przemianie ołowiu są:

- wysoce zaszarczony olej napędowy
- praca silnika w ekstremalnie wysokiej temperaturze (np. na pustyni)
- niewłaściwy/niski gatunek oleju silnikowego
- używanie „kwaśnego gazu” jako paliwa
- ekstremalne przedmuchy

Fot. 22 Typowy przypadek korozji panewek



Michał Tyziński

źródło: Federal-Mogul/Glyco

KYB dostawcą amortyzatorów do hydropneumatycznego zawieszenia nowego Citroena C5

KYB
Amortyzatory Najwyższej Jakości

KYB kontynuuje rozwój współpracy z Citroenem realizując dostawy komponentów układu zawieszenia dla najnowszego modelu C5.

Nowy C5 zaprojektowano z wykorzystaniem najnowszych rozwiązań technicznych wpływających na bezpieczeństwo bierne i czynne oraz komfort podróżowania. W testach zderzeniowych Euro NCAP model C5 uzyskał notę 5 gwiazdek.

Citroen stosuje w swoich samochodach zawieszenie hydropneumatyczne od 1955 roku. Obecny w nowym modelu C5 system trzeciej generacji, zwany Hydractive III+ wyposażony jest w układy elektroniczne, pozwalające sterować ustawieniem sił tłumiących zawieszenia tak, aby zapewnić idealny kompromis między stabilnością a komfortem jazdy.

Zawieszenie Hydractive III+ samoczynnie dostosowuje się do warunków drogowych. Zastosowanie amortyzatorów przedniej i tylnej osi w połączeniu z komorami hydropneumatycznymi umożliwia automatyczną kontrolę prześwitu zawieszenia z uwzględnieniem prędkości pojazdu oraz stabilizację przechyłu bocznego. Rozwiązanie to zapewnia dynamiczną i komfortową jazdę jak i doskonałą przyczepność do nawierzchni drogi.

Zdaniem przedstawicieli KYB Europe, rozwój współpracy z marką o tak uznanej pozycji

jaką jest Citroen stanowi dowód uznania dla najwyższej światowej jakości produktów KYB.

Poza współpracą z Citroenem, na całym świecie KYB dostarcza amortyzatory jako wyposażenie oryginalne (OE) dla producentów takich jak Audi-VW, Ford, General Motors, Mitsubishi, Renault, czy Toyota.

Co czwarty samochód wyprodukowany na świecie korzysta z amortyzatorów KYB jako oryginalnego wyposażenia, co sprawia, że KYB jest największym dostawcą amortyzatorów na rynek części pierwszego montażu fabrycznego (OE).

